



Anvendelse af PRO Øjenskema

Dato 29-08-23

Introduktion

1. september 2021 blev PRO-spørgeskemaet Tørre øjne sat i drift. Det er tilgængeligt for praktiserende øjenlæger, som kan sende det elektroniske skema til patienten i WebReq via journalsystemet.

Skemaet er udviklet af en projektgruppe, som består af fire praktiserende øjenlæger og eKVIS. Projektet har fokus på, at patienter med symptomer på DED ikke overses, da patienten primære øjensygdom kan tage opmærksomheden fra symptomerne ved tørre øjne. Formålet med skemaet er, at patientens symptomer identificeres på en nem og struktureret måde, så øjenlægen hurtigt får overblik, kan stille diagnosen og følge udviklingen. Øjenlægen får viden om, hvordan patienten har fulgt sin behandling, og hvilken effekt, patienten oplever.

Skemaet tager udgangspunkt i de 12 spørgsmål fra det nationalt validerede OSDI skema (Ocular Surface Disability Index), som omhandler øjensymptomer, synsfunktion og påvirkninger fra omgivelserne. Der er suppleret med 6 spørgsmål om hvilken behandling patienten har anvendt og hvor hyppigt, samt et spørgsmål om i hvilken grad behandlingen har hjulpet.

Patientens besvarelser regnes sammen og resultaterne bruges ved, at patienten og lægen kan følge udviklingen i patientens situation og derved vurdere og målrette behandlingen.

Oplysningerne bruges både i forberedelse af konsultationen og under selve dialogen med patienten.

Skemaet er pilottestet gennem seks måneder og derefter godkendt af projektgruppen til brug i alle øjenlægeklinikker.

PRO-gruppen opfordrer til, at skemaet drøftes i klyngen, så alle får viden og inspiration til at tage skemaet i brug til de rette patienter i klinikken.

Fakta

PRO skemaet Tørre øjne er et redskab, som:

- Gør det nemmere for øjenlægen at identificere og fokusere på patienter med tørre øjne/øjenkatar pba. af OSDI
- Giver lægen et hurtigt overblik over graden af patientens symptomer og mulighed for at følge udviklingen
- Giver viden om patientens compliance og effekt af behandlingen og understøtter fokus i samtalen
- Præsenterer resultaterne struktureret, så de f.eks. kan indsættes som en del af journalnotatet

Resultater fra brugen af skemaet:

- Skemaet er nemt og hurtigt at bestille for personalet
- Gennemsnitlig svarprocent på 65 % det sidste år
- Patienter vil gerne svare på spørgsmål, som handler om deres forløb, men kun hvis deres svar ses og italesættes af lægen
- Patienterne kan godt svare elektronisk – også de ældre
- Det tager mellem 5-10 minutter for patienterne at udfylde skemaet
- Resultatet giver hurtigt og enkelt en OSDI-score, som lægen kan anvende

Feedback og spørgsmål til klyngepakken kan sendes til eKVIS på ekvis@dadl.dk



Hvem skal have skemaet?

Patienter, som har et eller flere symptomer:

- Tørhed i øjnene
- Grus i øjnene
- Svie i øjnene
- Røde øjne
- Tåreflod
- Belægninger på øjenvipperne

Hvordan kommer vi i gang?

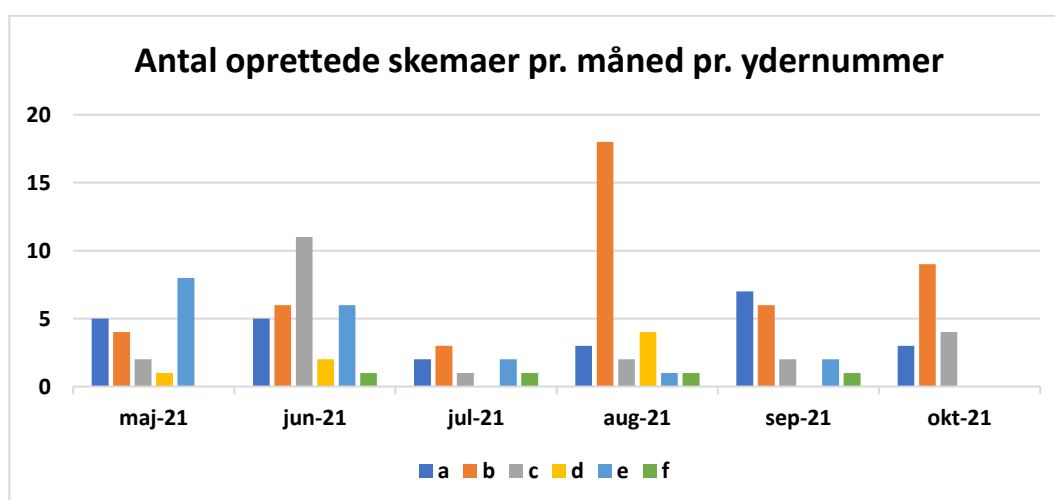
1. Er Klinikken oprettet i WebReq? Hvis ikke – Se [Sådan får du adgang til WebReq](#)
2. Gennemgå arbejdsgangen i klinikken – brug "[Klinikvejledning PRO øjenskema](#)"

Der findes yderligere informationer om projektet på ekvis.dk under [Oftalmologi](#)

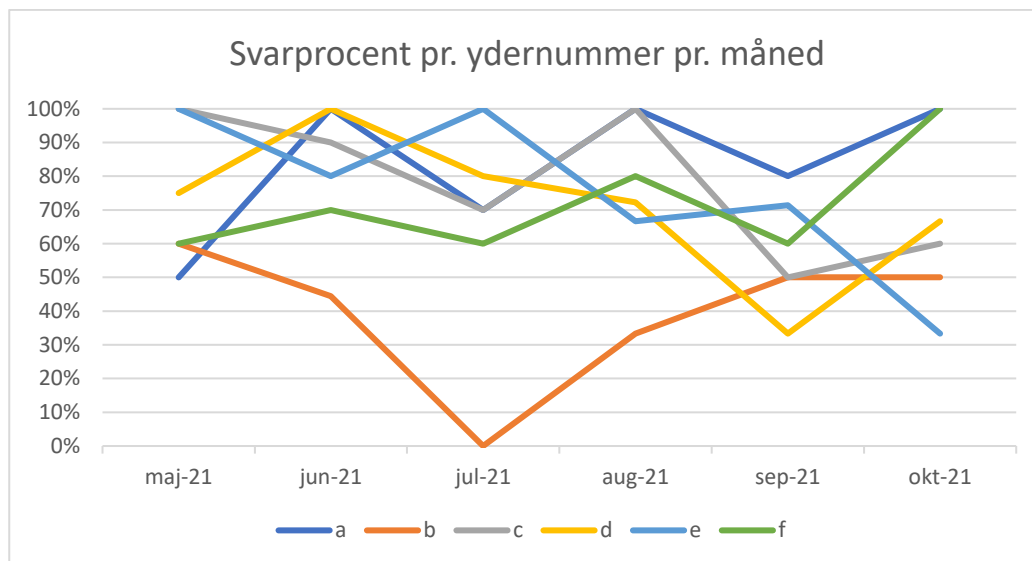
- Vær opmærksom på hvilke patienter, der skal have et skema
- Via WebReq bestiller personale eller læge et skema, som automatisk sendes til patienten, når der er opgivet en mailadresse
- Klinikken informerer patienten om at besvare skemaet inden næste konsultation
- Lægen ser før/under konsultationen patientens svar og anvender dem i samtalen
- Hvis patienten skal have en opfølgende tid, bestilles et ny skema, som patienten udfylder

Data

Til klyngemødet fremlægges klyngens data på bestilte skemaer og svarprocent. Hver klinik er præsenteret med et bogstav. Se eksempel. Hvis alle medlemmer i klyngen er enige om det, kan data præsenteres med ydernummer. Data bruges som et udgangspunkt og til at følge klyngens anvendelse af skemaerne over tid.



Feedback og spørgsmål til klyngepakken kan sendes til eKVIS på ekvis@dadl.dk



Refleksioner og forberedelse i egen klinik inden klyngemødet

- Hvad er status i din klinik på brugen af skemaet?
- Hvilke udfordringer har din klinik med at komme i gang og bruge skemaet kontinuerligt til patienterne?

Drøftelser i klyngen

Til mødet præsenteres indhold og anvendelse af PRO-skemaet, så alle har et fælles udgangspunkt. Der gives en status på hvor klinikkerne er i brugen af skemaet bl.a. med udgangspunkt i data. Sammen drøftes videre implementering og målsætning. Formålet er, at erfaringer deles og afklarende spørgsmål stilles og besvares til mødet eller efterfølgende.

Refleksionsspørgsmål:

- Hvordan sikrer I at skemaerne kontinuerligt anvendes til patientmålgruppen?
- Hvilke erfaringer er der med at se patientens svar/OSDI-scoren?
- Hvordan fletter I patienternes svar ind i samtalen, så de ved, at I har set deres resultater?
- Hvordan dokumenterer I patientens resultater i konsultationen/journalføringen?

Opsamling:

- Er der nogle spørgsmål som I skal have afklaret? Hvem gør det? Og hvordan formidles svaret?
- Emnet sættes på igen til næste møde - har I en målsætning eller opgaver til næste møde?

Opfølgning i egen klinik

- Hvad skal du konkret gøre hjemme i klinikken for at PRO-skemaet bliver en naturlig del af din og evt. personalets arbejdsgang?
- Hvornår gør du ovenstående?
- Hvordan følger du op inden næste klyngemøde?

Feedback og spørgsmål til klyngepakken kan sendes til eKVIS på ekvis@dadl.dk